

Распространенность заболеваний легких в Челябинской области



*ГБУЗ ЧОКБ, зав пульмонологическим отделением, главный
внештатный пульмонолог МЗ ЧО к м н
Ревель-Муроз Н.П.*

25.09.2013

Стратегия ВОЗ

- Первичная, вторичная, третичная профилактика хронических неинфекционных заболеваний (ХНЗ)

Хронические неинфекционные заболевания

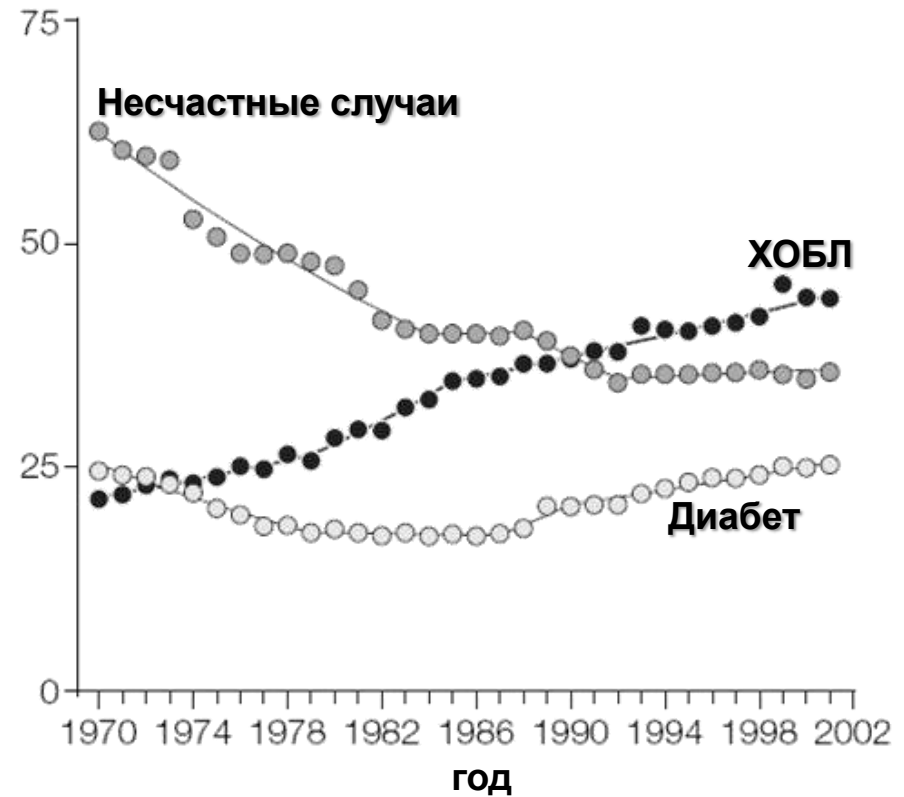
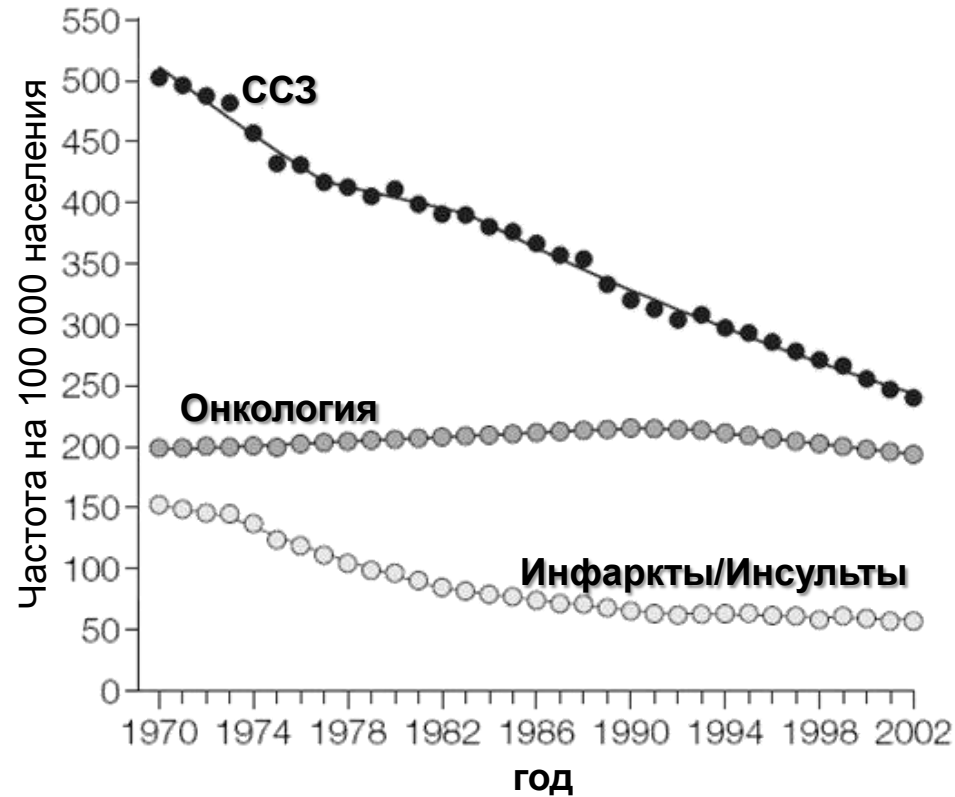
- Болезни сердечно-сосудистой системы и заболеваний сосудов мозга
- Сахарный диабет 2 типа
- Онкологические заболевания
- **Хроническая обструктивная болезнь легких**

ВОЗ : основные причины смертельных исходов в 2020 г.

- ИБС- 24,11%
- Цереброваскулярные заболевания- 11,7%
- Рак легкого- **5,9%**
- ХОБЛ - **4,1%**
- Пневмония- **3,2%**

Смертность от ХОБЛ растет в отличие от других причин

Уровень смертности от 6 основных причин в США за 1970-2002 гг.



Эпидемиология бронхообструктивных заболеваний

- Бронхиальная астма- 5-7% населения
- ХОБЛ 8-10%

Первичная заболеваемость взрослого населения по классам и отдельным пульмонологическим заболеваниям на 1000 населения в 2008-2012 гг.

Класс болезней по МКБ-Х	Код по МКБ-Х	2008 г.	2009 г.	2010 г.	2011г.	2012г.
Болезни органов дыхания	J00-J99	195,2	196,6	197,0	206,7	201,5
Хронический бронхит	J40-J43	3,5	2,8	3,2	9,5	9,0
Пневмония	J12-J18	4,9	4,4	4,5	4,6	4,8
ХОБЛ	J44-J47	0,6	0,5	0,5	0,5	0,6
Астма, астматический статус	J45-J46	0,7	0,7	0,6	0,5	0,5

Заболееаемость взрослого населения по обращаемости по классу и отдельным пульмонологическим заболеваниям на 1000 населения в 2008-2012 гг.

Класс болезней по МКБ-Х	Код по МКБ-Х	2008 г.	2009 г.	2010 г.	2011г.	2012г.
Болезни органов дыхания	J00- J99	253.3	260,2	252,9	258,6	253,7
Пневмония	J12- J18	4.9	4.5	4.4	4,7	4,7
Хронический бронхит	J40-J43	15,6	17,0	15,5	23,0	22,8
ХОБЛ	J44- J47	8.2	8.1	8.1	8,1	8,0
Астма, астматический статус	J45- J46	10.5	11.3	11.0	11,6	12,2

Заболеваемость пульмонологических больных по классу и отдельным нозологиям в 2012 г.г. (абсолютные цифры)

Класс болезней по МКБ-Х	Код по МКБ-Х	2012г.
острые респираторные инфекции верхних дыхательных путей	J00-J06	436 069
грипп	J10-J11	2 009
бронхит хронический и неуточненный, эмфизема	J40-J43	58 841
другая хроническая обструктивная легочная болезнь,	J44	20 794
пневмония	J12-J18	12 228
астма; астматический статус	J45,J46	31 635

Госпитализация по классу и основным пульмонологическим заболеваниям (абс. числа) в 2008 – 2012 гг

Класс болезней по МКБ-Х	Код по МКБ- Х	2008 г.	2009 г.	2010 г.	2011г.	2012г.
Болезни органов дыхания	J00-J99	39 890	41 092	40 120	46 116	38 813
Пневмония	J12-J18	6 725	8 895	9 143	10 626	9 662
Хронический бронхит	J40-J43	2 948	2 893	3 031	3 296	2 393
ХОБЛ	J44-J47	6 802	6 733	6 752	7 243	6 352
Астма, астматический статус	J45-J46	4 371	4 389	4 444	4 808	5 077

Летальность пульмонологических больных по классу и отдельным нозологиям на 1000 населения в 2008 – 2012 г.г.

Класс болезней по МКБ-Х	Код по МКБ-Х	2008 г.	2009 г.	2010 г.	2011г.	2012г.
Болезни органов дыхания	J00-J99	1.1	1.4	1.4	1,3	1,3
Пневмония	J12-J18	1.5	1.2	1.5	1.8	1,7
Хронический бронхит	J40-J43	0,8	0,8	0,7	0,6	0,8
ХОБЛ	J44-J47	4.4	4.0	4.4	4.3	4,4
Астма, астматический статус	J45-J46	0.1	0.09	0.02	0,1	0,06

Программа модернизации здравоохранения 2012 г. (нозологии)

- Внебольничная пневмония
- Бронхиальная астма
- ХОБЛ

Приказ МЗ ЧО № 232

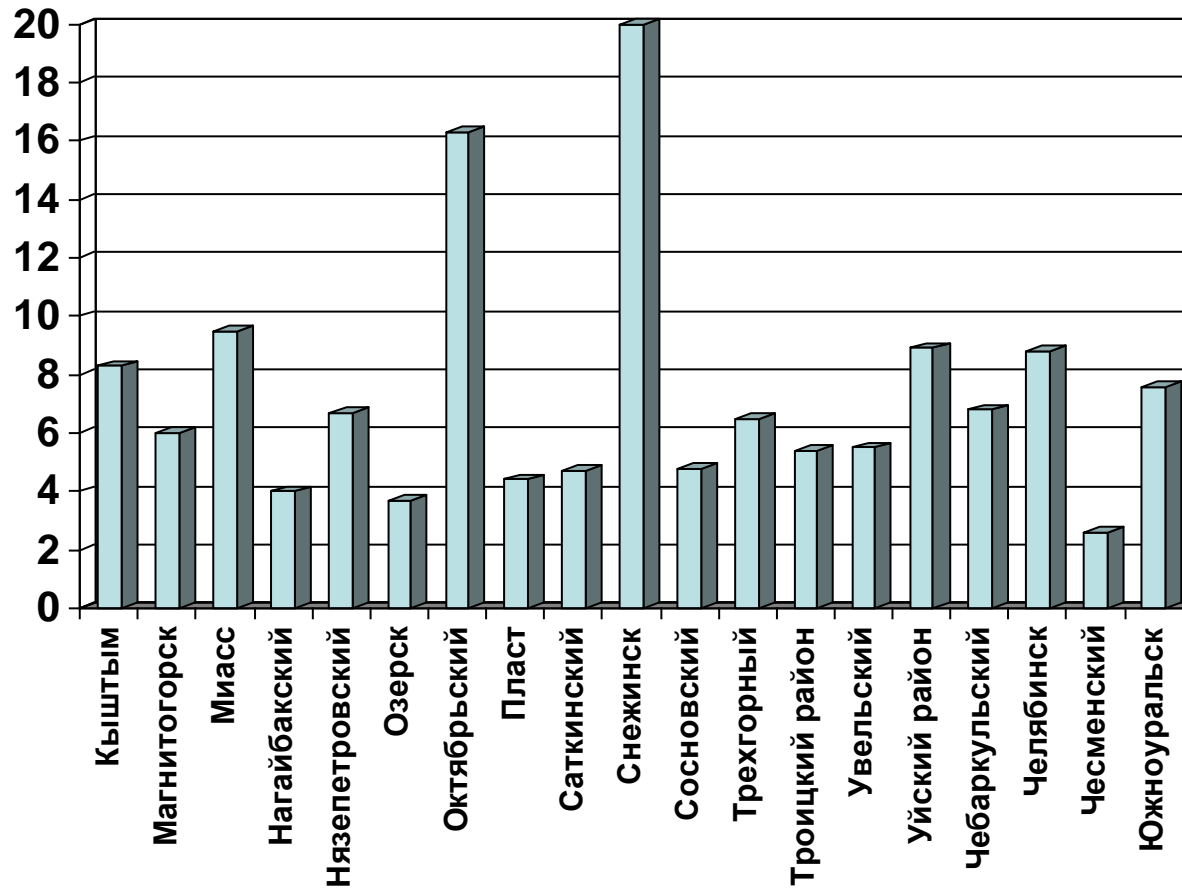
от 25.05.2007 г

**«О введении областного регистра
больных бронхиальной астмой в
Челябинской области»**

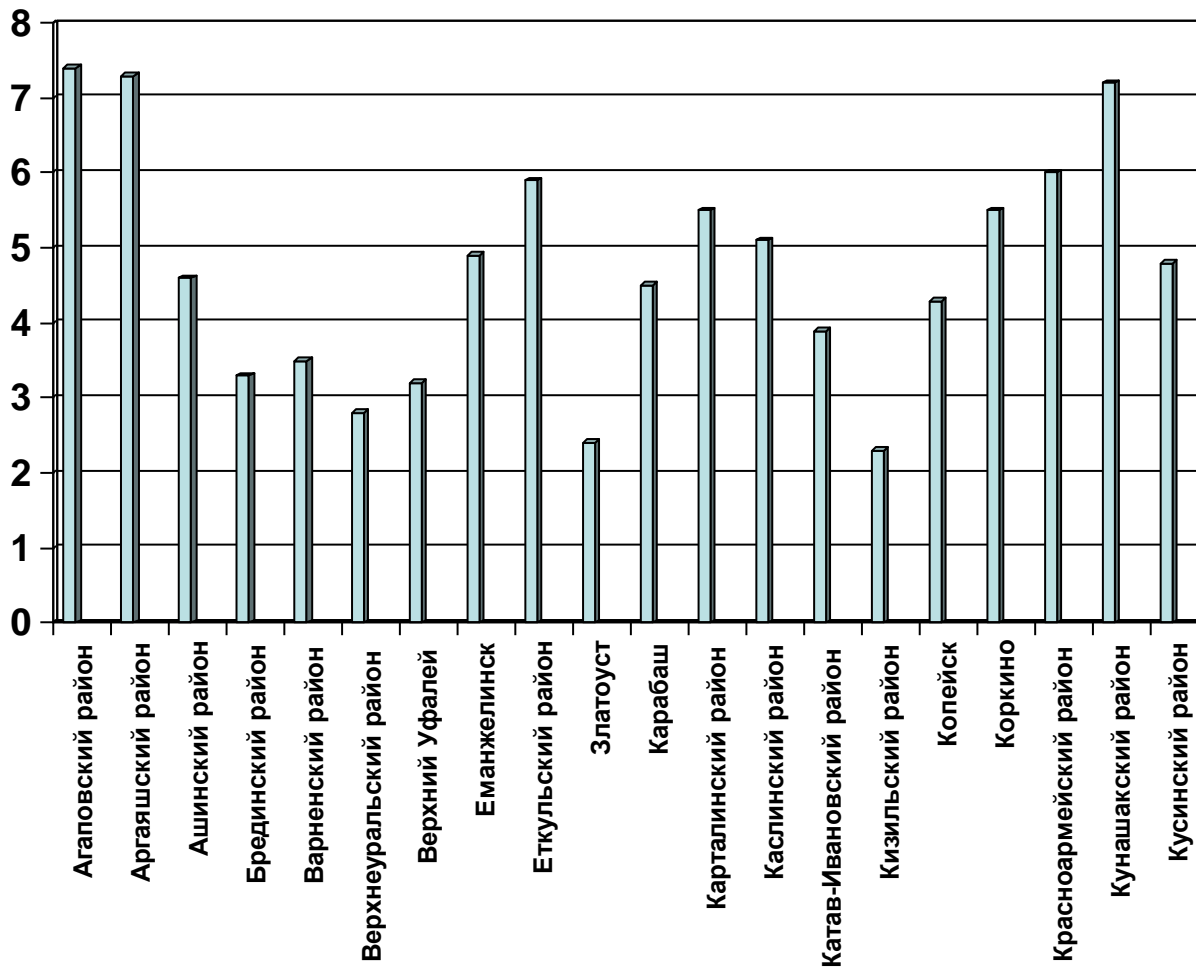
Диагностика БА после появления первых признаков заболевания

- В 30,2% диагноз установлен через 0-4 года
- В 26,1% через 5-9 лет

Заболееваемость на 1000 населения



Заболеваемость на 1000 населения (продолжение)



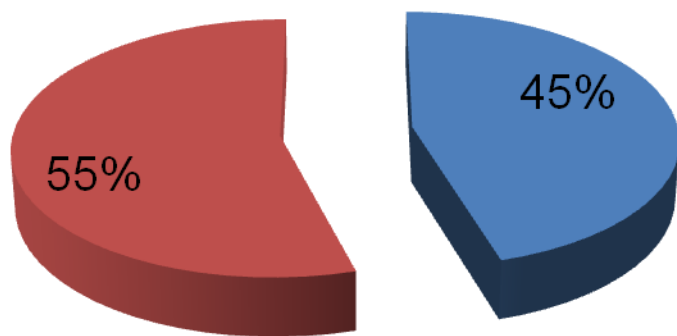
Лечение бронхиальной астмы

- В 80% случаев не соблюдаются существующие алгоритмы лечения
- Менее половины больных придерживаются существующих схем лечения в зависимости от формы БА

Доля препаратов КДБА (упаковок) на 2012 год, второе полугодие

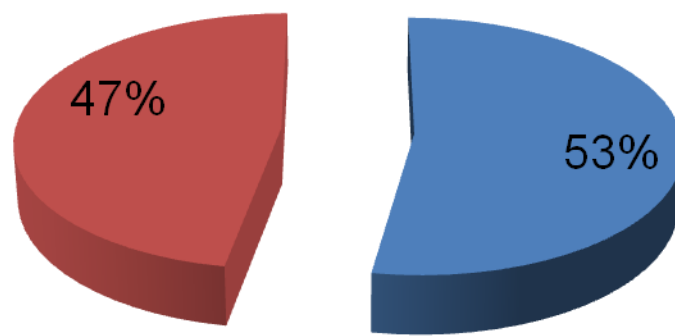
Челябинск

■ КДБА ■ базисная терапия



Челябинская область

■ КДБА ■ базисная терапия



ВЫВОДЫ

- За последние 5 лет отмечается увеличение заболеваемости хронической бронхолегочной патологией
- Необходимо улучшить качество диагностики бронхиальной астмы и хронической обструктивной болезни легких
- Низка реабилитация больных заболеваниями легких

Задачи

- Совершенствование оказания помощи больным с заболеваниями органов дыхания, особенно значимым среди лиц трудоспособного возраста
- Дальнейшее укрепление материально-технической базы и инфраструктуры службы
- Совершенствование профилактики, как на индивидуальном, так и популяционном уровнях
- Пульмонологическая служба области должна быть поэтапно приведена к соответствию требованиям приказа МЗ и СР РФ № 916н от 15.11.2012 г «Об утверждении порядка оказания медицинской помощи населению по профилю «Пульмонология»

**СПАСИБО
ЗА
ВНИМАНИЕ !**